

# Zukunftsgerecht und intuitiv

## Mehr Transparenz und Predictive Services für Intralogistik-Lösungen

Da Materialfluss-Systeme immer komplexer werden, um Anforderungen an just-in-time und just-in-sequence mit maximaler Flexibilität und Effizienz umzusetzen, hat das „HiLIS“-Team von Hörmann Logistik jetzt ein intelligentes Kundenservice-Tool und Monitoring-Tool entwickelt, das über eine neue IoT-Plattform mit dem „HiLIS WMS“ verbunden wird.

Die Hauptaufgaben des „HiLIS CM“ sind die Analyse der Anlage durch ständige Zustandsüberwachung, das proaktive Reagieren durch ein Trigger-System (automatische Meldungen nach Kriterium), das Einbinden verschiedener Datenquellen (Motordaten, SPS-Daten, LVS-Daten, Server-Daten (B4), usw.) über Standard-Schnittstelle (REST) und die automatische Erstellung der Bugs bei fehlerhaften Zuständen ins Ticketing-System „Bugjack“.

Die neue „HiLIS“-IoT-Plattform lässt sich bei allen Hörmann-Logistik-Anlagen implementieren. Vom automatischen Hochregallager über verschiedenste, automatische Kleinteile- und Tablarlager bis zum hochdynamischen AutoStore-Kleinteilager-System.

### Flexible Datenstrukturen

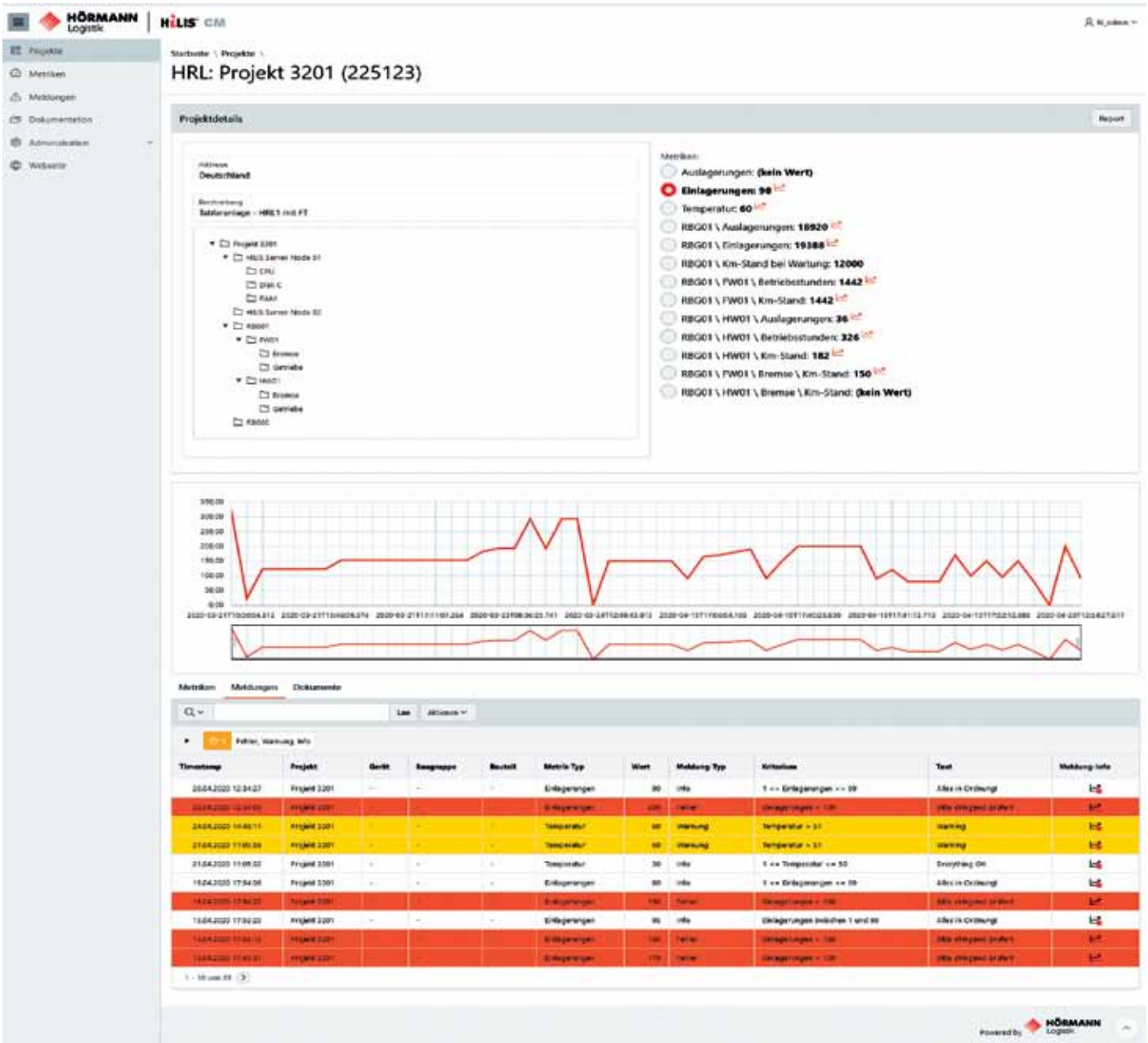
Durch die flexible Datenbankstruktur können Daten aus unterschiedlichsten Quellen importiert, hierarchisch dargestellt und verwaltet werden. In jeder Datenebene lassen sich zusätzlich weitere Dokumente, wie zum Beispiel Spezifikationen, Betriebsanleitungen usw., hinterle-



Die neue IoT-Plattform verbindet das „HiLIS WMS“ mit neuer Kundenservice Applikation „Bugjack“ und Condition-Monitoring-System zu einem Predictive-Maintenance-Tool.

gen. Der hierarchische Aufbau bildet den Anlagen-Typ (zum Beispiel HRL, AKL, AS), den Geräte-Typ (zum Beispiel Regalbediengerät, Querverteilerwagen, Elektrohängebahn, Port, Roboter usw.), die Baugruppe (FW, HW) und den Bauteil-Typ (zum Beispiel Bremse) ab. Dabei passt sich die Struktur im Live-Projekt an die individuelle Anlagen-Konstellation an. Alle Anlagenfunktionen werden permanent überwacht und abgeglichen.





HÖRMANN LOGISTIK

Die neue „HiLIS“-IoT-Plattform lässt sich bei allen Hörmann-Logistik-Anlagen implementieren.

Zusätzlich kann die gesamte, abgespeicherte Anlagen-Historie aufbereitet und in Diagrammen abgerufen werden. Bei Erweiterungen oder Änderungen in der Anlage wird die Datenstruktur einfach ergänzt oder angepasst. „Bugjack“ ist ein modernes System zum Management von Service-Tickets. Es hat eine intuitive, einfach zu bedienende Benutzeroberfläche. Dadurch können die Anwender ihre Tickets schneller einstellen und effizienter verfolgen.

Über das normale „Ticketing“ hinaus ermöglicht „Bugjack“ den direkten Chat mit Anwendern vor Ort sowie zusätzliche Tools, die die Dokumentation des Ticketfortschritts und der Lösung wesentlich präziser machen. Darüber hinaus bietet „Bugjack“ eine Personenverwaltung („Techniker-Dispatching“) sowie deren Zeiterfassung. Das wird direkt innerhalb des individuellen Tickets vollzogen, so dass entstehende Kosten transparent bleiben. Die Kunden erhalten außerdem einen schnellen Zugriff auf den Status ihres Lagers sowie detaillierte Informationen über den Zustand ihrer Geräte, um Ausfälle zu verhindern und die Produktivität zu maximieren („Proaktive Monitoring“). Durch Einsatz von Machine-Learning-Technologie analysiert „Bugjack“ die Daten direkt aus dem „HiLIS CM“.

### Individuelle Intralogistik-Lösungen

Das Ziel von „Bugjack“ und „HiLIS CM“ ist es, kontinuierlich den Betriebszustand zu überwachen und automatisch gegen Ende der „Remaining Useful Lifetime“ ein Ticket einzustellen, um präventiv gefährdete Teile auszutauschen. Durch die Verknüpfung eines Ticketingsystems mit innovativem Condition Monitoring ermöglicht die „HiLIS“-IoT-Plattform ein zukunftsgerichtetes, intuitives, transparentes und prädiktives Analyse- und Maintenance-Tool.

Die Hörmann Logistik GmbH realisiert mit kreativen Lager- und Fördertechnikkonzepten sowie innovativen Techniken als Generalunternehmer seit über 30 Jahren maßgeschneiderte Intralogistiksysteme für unterschiedliche Branchen. Alle Intralogistik-Lösungen werden individuell auf die Kundenanforderungen zugeschnitten, um so höchste Produktivität und Wirtschaftlichkeit sicherzustellen. (ck)

Eine Information der Hörmann Logistik GmbH, München  
**Firmenprofil siehe Seite 102**